

Sourcing : S'ADAPTER POUR DES FILIÈRES PLUS RÉILIENTES

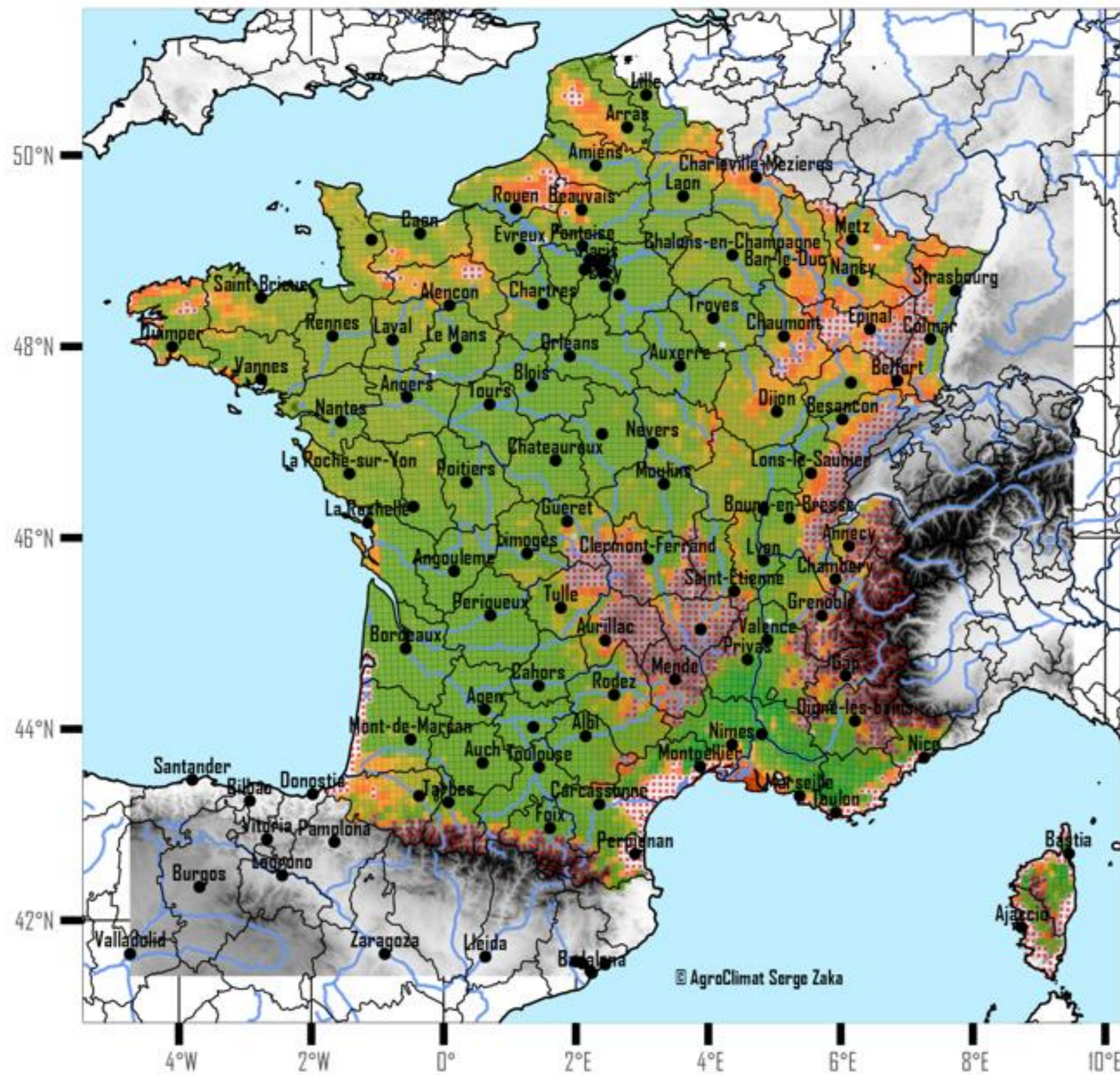
**Evolution
des biogéographies**

**Pauline Delphech
Ceresco**

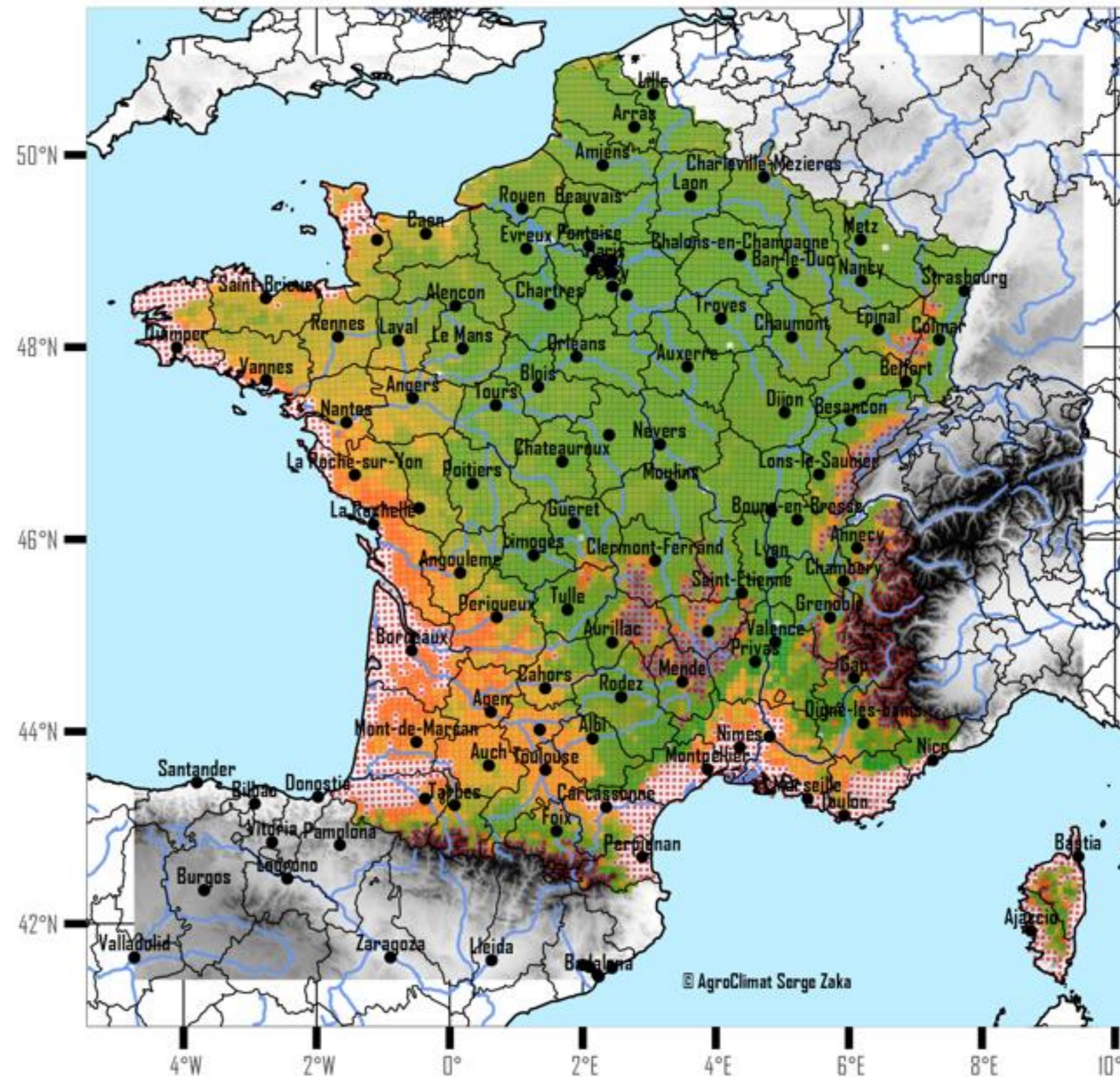


Evolution des biogéographies en France : le cas de la Golden

2000-2020 - RCP8.5 - Pomme - Golden - Sans irrigation



2040-2060 - RCP8.5 - Pomme - Golden - Sans irrigation



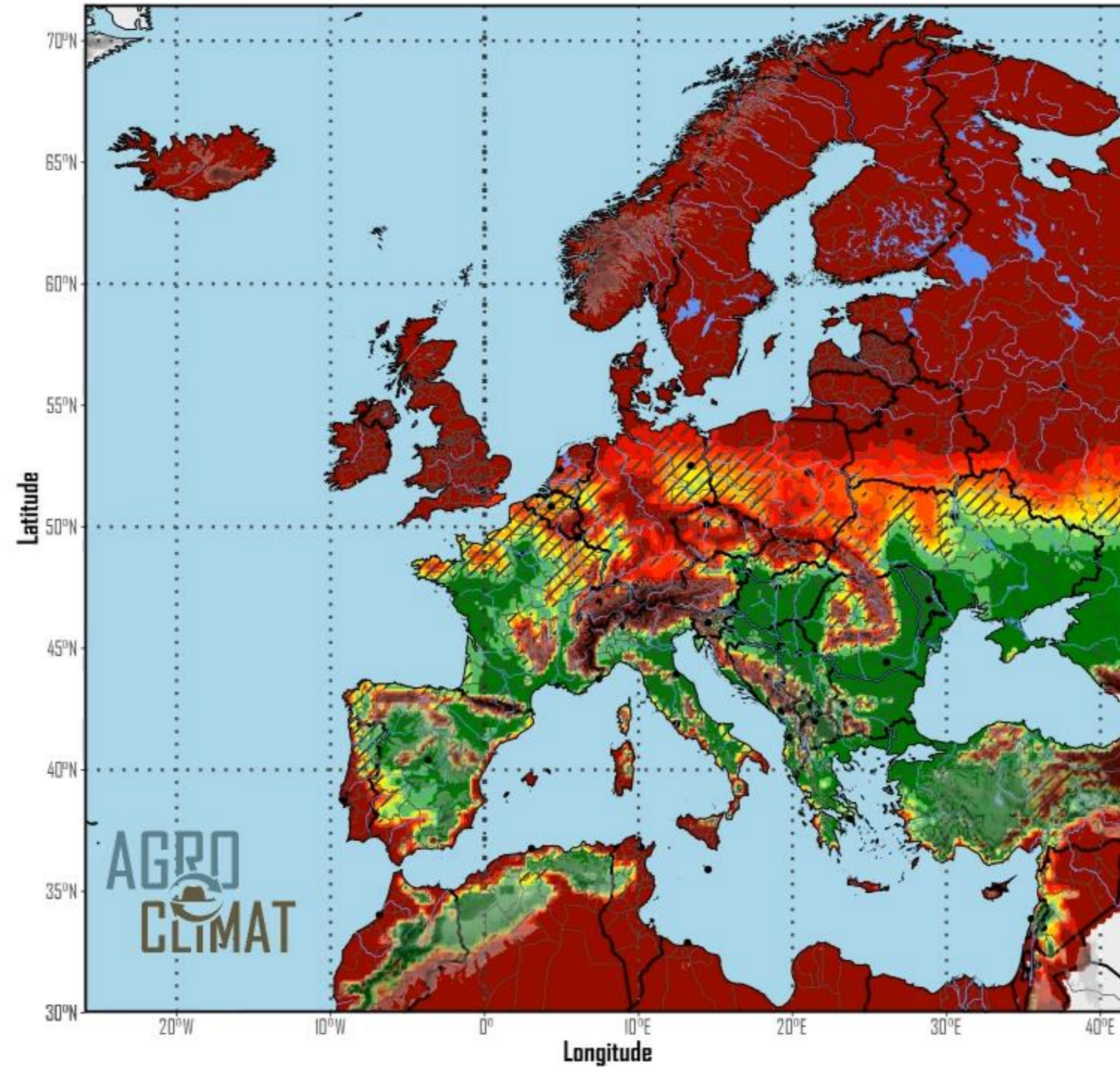
0 25 50 75 100

Graphique © AgroClimat Serge Zaka | MULTIMODELE REMO2009 - CCLM4 - RACMOEC - RACMO - ALADIN | * Niveau de confiance : fort



Evolution des biogéographies en Europe : le cas de la Golden

scénario ssp370; période 1951-1971



TRAVAUX CARTOGRAPHIQUES DISPONIBLES

Au niveau **variété** :

- Abricot (Bergeron et Colorado)
- Pomme (Golden et Pink Lady)
- Noix (Franquette)

Au niveau **espèces** :

Carotte, Oignon, Petits pois, Haricots,
Pomme de terre, Citrons, Tomate, Banane

TRAVAUX PROSPECTIFS DISPONIBLES :

- Diagnostic complet des filières fruits et légumes
- Travail de prospectives et scénarios associés
- Synthèse de l'étude



QUELS FUTURS POUR LES FILIERES FRUITS ET
LÉGUMES FRANÇAISES D'ICI 2040 ?

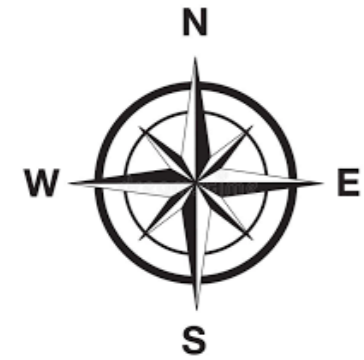
Lien vers les documents : <https://agriculture.gouv.fr/quels-futurs-pour-les-filieres-fruits-et-legumes-francaises-dici-2040>



Enseignements transversaux



Un maintien théorique du potentiel de production global → **il ne s'agit pas d'une déprise agricole si le potentiel de production est identifié et anticipé**



Des niveaux de diversification différents en fonction des géographies → **déplacement de filières vs. chaînes de valeur à construire**



Quelle que soit la diversification opérée (variété – espèce), il est indispensable qu'elle soit **progressive → au niveau du bassin et de l'exploitation**



La recherche doit privilégier des caractères d'adaptation transversaux

